

「제14회 국제담수화워크숍(IDW2022)」

주최: 한국담수화플랜트협회(KDPA)

후원: 환경부, K-water, KORAE, 해상이동형해담연구단

발표자 논문 제출 및 사전등록 안내문

■ 논문 및 사전등록 마감 (<http://desalination.or.kr>)

- 2022년 8월 4일(금) 24시 (KST) ※이후 행사일 현장등록만 가능(카드결제)
※발표자는 논문제출 후 사전등록을 진행해 주시기 바랍니다(일부 정보 호환됨).

■ 등록비 및 결제방법

- 등록비

구 분		등록비	비 고
회 원(Member)	일반	150,000원	-
	학생	70,000원	준회원('21년도 등록자)
비회원(Non-member)	학생	100,000원	준회원 자격 부여
	일반	200,000원	준회원 자격 부여

※점심 1 식(8 월 26 일) 포함

- 결제방법

- 등록비 결제는 송금만 가능하며, 카드 결제는 불가함을 알려드립니다.
- 결제 및 계산서 발급문의는 (042)629-3245로 연락 주시기 바랍니다. 또한, 모든 은행 수수료는 신청인이 지불해야 하며 보내는 사람의 이름을 회사 이름과 동일하게 보내주시시오.
- 송금계좌정보

예금주	계좌정보	
사단법인 한국담수화플랜트협회	은행명	국민은행
	계좌번호	353901-01-216312

- 취소 및 환불 규정

- 2022년 8월 4일(목)까지: 100% 환불 (KDPA(kdpa@kdpadesal.org))로 서면 요청)
- 2022년 8월 5일(금)부터: 환불 불가
- 2022년 8월 25일(목)~26(금) 현장 불참: 환불 불가

- 문의처(KDPA): E-mail) kdpa@kdpadesal.org Tel)042-629-3245

■ 논문 제출(Call for Paper)

○ 대상: 발표자(Oral & Poster)

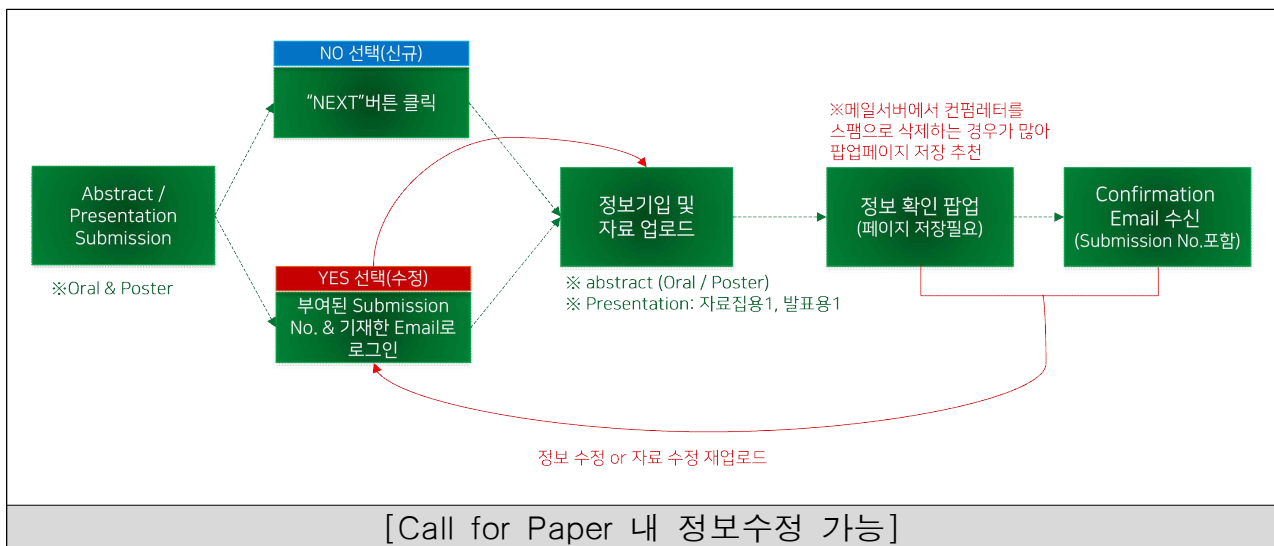
○ 제출항목: Abstract / Presentation(파일 2종; 자료집용1, 현장발표용1)

※초록 및 발표자료 모두 제출 또는 발표자료만 제출

※발표자료 제출 시, 자료집용과 현장 발표용이 동일한 경우, 같은 파일 업로드
발표용 슬라이드 비율은 자유롭게 사용

※포스터 발표 사이즈(이미지파일 또는 PDF): 포스터 보드 사이즈 이내(90cm x 180cm)
권장: 85cm x 120cm(세로 최대 140cm까지)

○ 논문제출 및 관리 프로세스



■ 발표자 사전등록(Registration)

○ 대상: 발표자(Oral & Poster)

※좌장 및 지정토론자는 제출 자료가 없으므로 “등록” 만 진행

○ 사전등록 프로세스

